



Caratteristiche principali

- **Obiettivo**
 - Fornire un'unica piattaforma POS per tutti i dispositivi e gli ambienti di vendita al dettaglio, per consentire ai retailer di ridurre i costi e migliorare le performance del business, ottimizzando l'esperienza d'acquisto.
 - **Soluzione**
 - IBM VisualStore Suite V5.1
 - **Vantaggi**
 - Estendere le funzionalità POS ai nuovi dispositivi e a tutti i punti di interazione con il cliente all'interno del negozio.
 - Rispondere alle opportunità di mercato con iniziative di vendita e servizi che incrementano i ricavi e accelerano la redditività degli investimenti (ROI).
 - Gestire e controllare i programmi e gli strumenti di vendita da un'unica postazione centrale.
-

IBM VisualStore Suite V5.1

Soluzione POS (Point-Of-Sale) potente e versatile per gli ambienti di vendita: una piattaforma unificata per rispondere alle esigenze dei clienti

I consumatori diventano più selettivi – vogliono decidere come e dove spendere i propri soldi – e acquistano nei negozi che offrono il miglior rapporto qualità/prezzo e una customer experience particolarmente gratificante. I retailer implementano nuove tecnologie e servizi per attrarre i "brand advocate", ovvero i clienti coinvolti e convinti che si fanno ambasciatori spontanei di un marchio, pubblicizzandolo con il passaparola. IBM VisualStore Suite V5.1 è una piattaforma POS configurabile secondo i requisiti dei diversi segmenti di mercato. È una potente soluzione POS basata su standard aperti, che permette di utilizzare sofisticati strumenti per le transazioni e le vendite in tutti i reparti e su tutti i dispositivi dell'esercizio commerciale.

L'applicazione POS modulare estende le funzionalità front-end ai nuovi punti di interazione con il cliente all'interno del negozio: acquistare diventa ancora più comodo e semplice. Tutte le funzioni possono essere implementate, gestite e assistite da una postazione remota nel negozio o nella sede centrale – inclusi gli aggiornamenti delle configurazioni dei touchscreen.

“Grazie a VisualStore, i retailer incrementano le vendite del negozio lanciando promozioni e servizi che implementano, gestiscono e mantengono da una postazione centrale.”

Attrarre i “brand advocate”

I clienti devono sentirsi invogliati a entrare nel negozio, a fare acquisti e a tornare abitualmente nello stesso punto vendita: per questo, bisogna creare promozioni accattivanti e programmi fedeltà. Ma anche la migliore campagna fallisce se la “shopping experience” del vostro negozio non è perfetta. Con le soluzioni POS IBM VisualStore Suite V5.1, le informazioni sul negozio e i prodotti sono immediatamente disponibili ai clienti e al personale di vendita attraverso una serie di dispositivi utilizzati nell'area vendite. Le opzioni di cassa, come POS, pagamento automatizzato e chioschi multifunzione, sono posizionate esattamente là dove servono.



“IBM VisualStore Suite V5.1 è una potente soluzione POS basata su standard aperti, che permette di utilizzare sofisticati strumenti per le transazioni e le vendite in tutti i reparti e su tutti i dispositivi dell’esercizio commerciale.”

IBM VisualStore Suite V5.1 lascia ampia libertà di configurazione:

Transazioni elettroniche e multimediali

- **Inoltro ordini** – Facendo seguito a una richiesta del cliente, il personale reperisce gli articoli nel negozio o in magazzino. La transazione viene completata al POS, quando il cliente va in cassa.
- **Estensione di garanzia** – I clienti hanno la possibilità di estendere la garanzia dopo l’acquisto o la prenotazione di un articolo.
- **Restituzione di prodotti usati** – I clienti che vogliono restituire i prodotti usati (ad esempio i giochi elettronici) ricevono il controvalore in contanti o un buono spendibile per nuovi acquisti. I prodotti vengono reinseriti nelle scorte, etichettati con un diverso codice a barre e rivenduti come “usati” a un prezzo inferiore.

Negozi di abbigliamento/Grandi magazzini

Per semplificare l’esperienza d’acquisto:

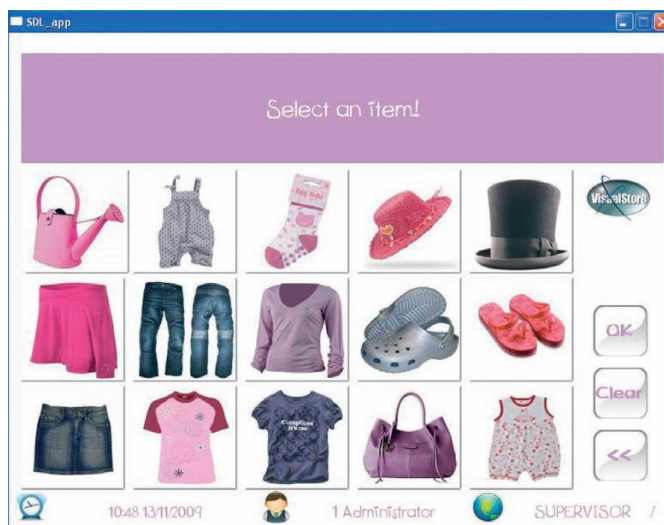
- Gli articoli sono ordinati per marchio, taglia, colore, modello, moda uomo/donna, stagione, tessuto, ecc.
- I prodotti disponibili vengono visualizzati secondo taglia e colore
- Vengono elencati i servizi di sartoria disponibili

Più servizi e promozioni

- Prenotazione dei capi
- Liste nozze
- Promozioni per i fornitori
- Punti di frequenza

Ottimizzare le operazioni di uscita alle casse

VisualStore Suite V5.1 semplifica i processi di vendita al dettaglio perché permette di utilizzare la medesima applicazione front-end su tutti i dispositivi del negozio, con interfacce e



VisualStore Suite V5.1 aiuta il personale del negozio e gli acquirenti a trovare e vendere i capi di abbigliamento, sfruttando le opportunità di cross- e up-selling.

strumenti flessibili e intuitivi per personalizzare documenti e report. La soluzione modulare offre il supporto multiplatforma per i dispositivi di interazione con i clienti, come ad esempio:

- POS (con tastiera e touchscreen)
- Bilance (servite o self-service)
- Chioschi
- Pagamento automatizzato
- Self-scanning con lettori portatili

Lavorare in modo più intelligente

Dato che VisualStore fornisce ai clienti e al personale di vendita un unico processo per accedere ai servizi, l’applicazione da gestire è una sola – un solo modello di dati per tutti i dispositivi. Con il supporto intuitivo via touchscreen e le interfacce flessibili e adattabili, si riducono i tempi di addestramento e il costo del personale. Per i clienti, le transazioni di cassa diventano più veloci e accurate.

La gestione e il controllo centralizzati della suite di applicazioni consentono al negozio di rispondere agilmente ai futuri trend. Servizi e dispositivi si possono aggiungere in modo economicamente proficuo scegliendo nuove applicazioni dalla suite in maniera tale da sfruttare le risorse esistenti – non si

tratta quindi di una semplice eliminazione e sostituzione di hardware e software. VisualStore si adatta facilmente agli ambienti multiformato e store-in-store, nonché a diversi segmenti del mercato retail, come alimentari, prodotti specialistici, elettronica e multimedia.

Componenti della soluzione VisualStore Suite V5.1

VisualStore Suite V5.1 può essere implementato come suite completa di componenti modulari o come soluzioni separate. L'architettura open-standard include opzioni per un'ampia varietà di scenari applicativi in negozi e aziende:

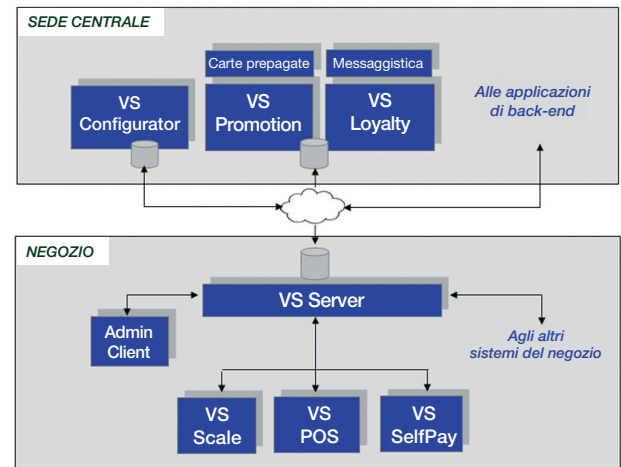
- Crescita orizzontale – ampliamento del supporto di dispositivi e punti di interazione con i clienti all'interno del negozio.
- Crescita verticale – potenziamento del controllo e della gestione centralizzata di piattaforme e attività di rete.
- Contenuti funzionali arricchiti per supportare nuovi processi, nuovi servizi e nuovi mercati.

In negozio VisualStore Server

Il server VisualStore è il “cuore” dell'intero sistema, che ospita tutti i parametri del negozio e i dati sui prodotti; gestisce i terminali POS, le comunicazioni e lo scambio di dati tra sistemi interni ed esterni. IBM VisualStore Suite V5.1 ha un'architettura di tipo “store-in-store”, un negozio all'interno del negozio: è possibile cioè gestire da un'unica postazione svariati “negozi logici” subordinati.

VisualStore POS

L'applicazione di vendita viene eseguita sui terminali POS e gestisce periferiche, stampe, e molto altro. L'architettura a più livelli consente di apportare modifiche all'interfaccia grafica (GUI) e può essere definita in base al flusso di business e alle caratteristiche dei singoli negozi o reparti all'interno del negozio. Include un tool che permette all'utente di creare e formattare numerosi tipi di documenti (ricevute di vendita e resi, note di credito, fatture e assegni).



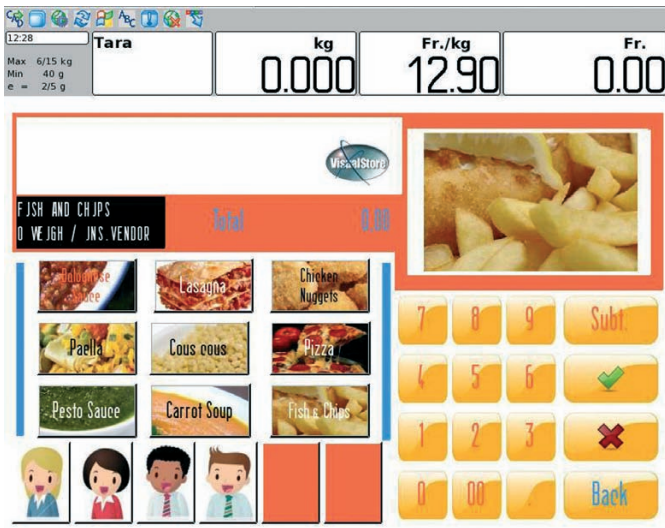
L'architettura open-standard di IBM VisualStore Suite V5.1

L'applicazione ha requisiti minimi in termini di memoria per il sistema POS e velocità del processore, ed è studiata per adattarsi a molteplici funzioni. Per installarla, non è necessario sostituire l'hardware né le periferiche.

VisualStore Scale

L'applicazione VisualStore POS per i terminali può essere implementata anche sulle bilance elettroniche e lavora in tandem con VisualStore Server. Le transazioni iniziate al banco di macelleria, ad esempio, possono essere riprese alle casse. L'applicazione è compatibile con bilance self-service (es. al reparto ortofrutta) e con bilance servite (es. al banco macelleria).

Esistono anche modelli a doppio schermo, per comunicare direttamente con il cliente dando informazioni sui prodotti (es. valori nutrizionali e ricette), raccomandazioni (promozioni,



VisualStore Scale è compatibile con bilance self-service e bilance servite. Nei piccoli negozi, la bilancia può svolgere la duplice funzione di cassa. Come si vede nell'esempio, identificare prodotti e prezzi è semplice e intuitivo, sia per il personale di vendita che per il cliente.

cross-selling) e suggerimenti. Nei negozi più piccoli, la bilancia può svolgere la duplice funzione di cassa. VisualStore Scale è supportato sui seguenti modelli (con certificazione Welmeq):

- Bizerba: modelli CE II 800 e Classe K
- Mettler-Toledo: UCVC0

VisualStore Admin Client

Questa applicazione fornisce l'accesso remoto a VisualStore Server per l'amministrazione e le funzioni diverse dalla vendita diretta, come reporting, prenotazione prodotti, vendite per reparto e analisi dei dati.

In sede VisualStore Configurator

È un'applicazione web facile da usare che permette al retailer di creare o modificare centralmente i parametri di IBM VisualStore, per poi implementarli in tutti i negozi. Governando il funzionamento di VisualStore, i parametri si possono impostare e modificare in base alle esigenze di business dei negozi: definizione del negozio, calendari del negozio,

categorie fiscali, funzioni di vendita, profili operatori, carte prepagate e relative tipologie, carte di credito e di debito, procedure, parametri POS e tastiere, configurazione dei touchscreen, generazione di report, ecc.

Il modulo facilita l'apertura di nuovi negozi e l'avvio delle attività senza richiedere l'installazione fisica nei negozi, ma condividendo le definizioni parametriche iniziali dalla sede centrale. VisualStore Configurator permette anche di attuare modifiche ai programmi, trasferimenti e update automatici senza richiedere competenze tecniche da parte del personale dei negozi.

VisualStore Promotions

La gestione delle promozioni (calcolo di sconti e punti, risoluzione priorità, ecc.) viene eseguita da un "motore promozionale" integrato nei terminali VisualStore POS, secondo un approccio flessibile e basato su regole; la manutenzione avviene in VisualStore Server.

La soluzione opzionale VisualStore Promotions permette al retailer di definire, implementare e gestire tutte le promozioni nella rete di negozi in maniera efficace e uniforme, da una postazione centrale. Senza modificare l'applicazione, il potente motore gestisce un'ampia gamma di campagne marketing e programmi fedeltà nelle reti di punti vendita e reparti.

VisualStore Gift Cards è un modulo opzionale di VisualStore Promotions che gestisce le carte prepagate, in modo che possano essere utilizzate per successivi acquisti nella rete di negozi.

VisualStore Loyalty

Questa applicazione centrale è collegata a VisualStore Promotions e gestisce le campagne di fidelizzazione mirate a specifici target di clientela. Il modulo controlla il database dei clienti, il customer clustering, le tessere e i punti fedeltà, la fidelizzazione, le query e i report, e i cataloghi dei premi.

VisualStore Messaging è un modulo opzionale di VisualStore Loyalty che fornisce un ambiente di messaggistica integrato per le comunicazioni automatizzate dirette all'esterno (SMS, MMS, email) per le iniziative di micro-marketing.

Caratteristiche e vantaggi di VisualStore Suite V5.1

Caratteristica	Vantaggi
Architettura multistore	<ul style="list-style-type: none"> • Possibilità di gestire svariati “negozi logici” subordinati da un'unica postazione. • Ogni negozio è suddiviso in reparti e ha i propri prodotti, promozioni, ecc. Gli utenti possono essere autorizzati a lavorare in uno o più negozi, in base ai diritti concessi.
Opzioni di implementazione	<ul style="list-style-type: none"> • Esistono numerose possibilità di implementazione nella catena di negozi. 1) Configurazione ridotta – VisualStore POS e VisualStore Server sono entrambi installati su un POS; 2) Configurazione standard – VisualStore Server è in esecuzione su un server dedicato, mentre VisualStore POS gira sul POS; 3) Configurazione estesa – con moduli applicativi extra, implementati sul server nella sede centrale; 4) Server remoto – per piccoli gruppi/catene di negozi.
La stessa applicazione di vendita su dispositivi diversi	<ul style="list-style-type: none"> • L'applicazione front-end VisualStore POS è disponibile non solo sul POS, ma anche su bilance elettroniche, chioschi, ecc.
Supporto touchscreen	<ul style="list-style-type: none"> • Il sistema VisualStore permette di utilizzare il touchscreen del POS come interfaccia utente, con funzioni di tastiera programmabile. Mostra all'operatore messaggi e dati, e consente l'input di dati per l'applicazione. Le pagine del touchscreen si impostano mediante un'utilità grafica di manutenzione sul server, che permette al retailer di definire svariati modelli per i registratori di cassa installati in negozio. Se, ad esempio, all'interno del negozio c'è un bar, la cassa del bar può avere un diverso layout per il touchscreen.
VisualStore Configurator	<ul style="list-style-type: none"> • VisualStore Configurator permette al retailer di creare o modificare centralmente i parametri di VisualStore, per poi implementarli in tutti i negozi.
VisualStore Promotions	<ul style="list-style-type: none"> • Grazie al motore promozionale, i retailer creano rapidamente e senza difficoltà nuove campagne marketing, dirette a target di clientela specifici. La soluzione opzionale VisualStore Promotions permette ai retailer di definire, implementare e gestire tutte le promozioni nella rete di negozi in maniera efficace e uniforme, da una postazione centrale.
VisualStore Gift Cards	<ul style="list-style-type: none"> • Questo modulo opzionale gestisce le carte prepagate, in modo che possano essere utilizzate per successivi acquisti nella rete di negozi.
VisualStore Loyalty	<ul style="list-style-type: none"> • Questa applicazione centrale controlla l'intero processo relativo ai programmi fedeltà e alle iniziative CRM (Customer Relationship Management); è collegata a VisualStore Promotions e gestisce le campagne di fidelizzazione mirate a specifici target di clientela. • Controlla i database dei clienti, il customer clustering, le tessere e i punti fedeltà, la fidelizzazione, le query e i report, e i cataloghi dei premi.
VisualStore Messaging	<ul style="list-style-type: none"> • Questo modulo opzionale fornisce un ambiente integrato per le comunicazioni automatizzate dirette ai clienti (SMS, MMS, email) per le iniziative di micro-marketing.
Versione fiscale	<ul style="list-style-type: none"> • VisualStore può essere implementato in ambienti “non fiscali” e “fiscali”.
Implementazione UNICODE	<ul style="list-style-type: none"> • Attualmente Visual Store è disponibile in 12 lingue: inglese, italiano, tedesco, francese, spagnolo, romeno, fiammingo, danese, russo, svedese, norvegese e finlandese.
Kit di sviluppo software (SDK)	<ul style="list-style-type: none"> • Sono disponibili kit EFT, POS Printer, Loyalty e Java™ per ampliare la soluzione in modo semplice e flessibile.
Tool di formattazione documenti	<ul style="list-style-type: none"> • Un tool semplice da usare che aiuta gli utenti a progettare l'impaginazione, lo stile e la grafica dei documenti in base alle proprie esigenze: logo, ricevute di vendita e resi, note di credito, fatture, assegni, ecc.
Tool di generazione report	<ul style="list-style-type: none"> • Un tool molto efficace che dà ai retailer la possibilità di creare report con la massima flessibilità.

Per saperne di più

Per ulteriori informazioni su IBM VisualStore Suite V5.1, contattate il rappresentante IBM locale o visitate il sito:

ibm.com/products/retail

Le soluzioni di finanziamento di IBM Global Financing (IGF) consentono un'efficace gestione della liquidità, proteggono dall'obsolescenza tecnologica e migliorano TCO (Total Cost of Ownership) e ROI (Return On Investment). I servizi GARS (Global Asset Recovery Services) offrono soluzioni innovative ed energeticamente efficienti per tutelare l'ambiente. Per ulteriori informazioni su IGF, visitate: ibm.com/financing



IBM Italia S.p.A.

Circonvallazione Idroscalo
20090 Segrate
(MI)
Italia

La homepage IBM è disponibile all'indirizzo ibm.com

IBM, il logo IBM e ibm.com sono marchi o marchi registrati della International Business Machines Corporation negli Stati Uniti e/o in altri Paesi. Se, la prima volta che compaiono nella presente pubblicazione, questi e altri termini commerciali IBM sono contrassegnati con un simbolo commerciale (® o ™), indicano un marchio registrato negli Stati Uniti o un marchio di fatto di proprietà di IBM all'atto della pubblicazione del presente documento. Tali marchi possono anche essere marchi registrati o marchi di fatto in altri Paesi.

L'elenco aggiornato dei marchi IBM è disponibile nella sezione "Copyright and trademark information" all'indirizzo web ibm.com/legal/copytrade.shtml

Java e tutti i marchi e i logo basati su Java sono marchi o marchi registrati di Oracle e/o delle sue società affiliate.

I nomi di altre società, prodotti e servizi potrebbero essere marchi registrati o marchi di servizio di altri.

I riferimenti contenuti in questa pubblicazione a prodotti, programmi e servizi IBM non implicano che IBM intenda renderli disponibili in tutti i Paesi in cui opera.

Qualunque riferimento a prodotti, programmi o servizi IBM non implica l'utilizzo esclusivo di prodotti, programmi o servizi IBM. Prodotti, programmi o servizi funzionalmente equivalenti possono essere utilizzati.

La presente pubblicazione è fornita esclusivamente a titolo informativo. Le informazioni sono soggette a modifica senza preavviso. Per informazioni aggiornate sui prodotti e i servizi IBM, contattare l'ufficio vendite o il rivenditore IBM di zona.

IBM non fornisce consulenza in materia legale, contabile o di auditing, né dichiara o garantisce che i propri prodotti e servizi siano conformi alle prescrizioni di legge. È responsabilità del cliente osservare le disposizioni di legge e i regolamenti in materia di mercati finanziari, incluse le normative nazionali.

Le immagini potrebbero fare riferimento a modelli di progettazione.

© Copyright IBM Corporation 2010
Tutti i diritti riservati.



Si prega di riciclare